

MINDER SCHURFT MET DE TOEVOEGING VAN SQUALL



Christian Scheer heeft 3 jaar onderzoek gedaan naar de hulpstof Squall.

Toevoeging van de hulpstof Squall aan Delan WG en captan-bevattende middelen verbetert de werking tegen appelschurft. Dit blijkt uit driejarig Duits onderzoek van Kompetenzzentrum Obstbau-Bodensee (KOB) in Bavendorf. Christian Scheer onderzocht hier de hulpstof bij de bestrijding van Venturia Inaequalis.

Per jaar worden 20 tot 30 toepassingen tegen appelschurft toegepast. Zeker in tijden waarbij de Ascosporen-activiteit hoog is en de weersomstandigheden ongunstig zijn, is de regelgeving voor de teler beperkend. De maximale gebruikshoeveelheid van fungiciden wordt meestal snel bereikt, zo niet al overschreden. Het gevolg hiervan is dat infecties, ondanks het gebruik van fungiciden, veelal toch voorkomen.

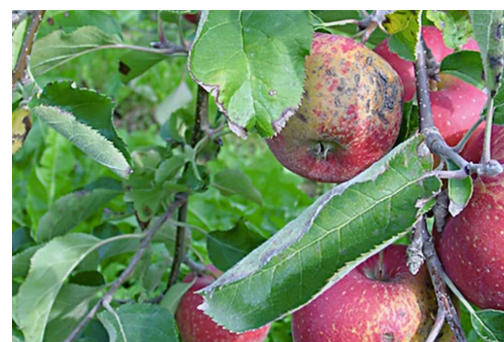
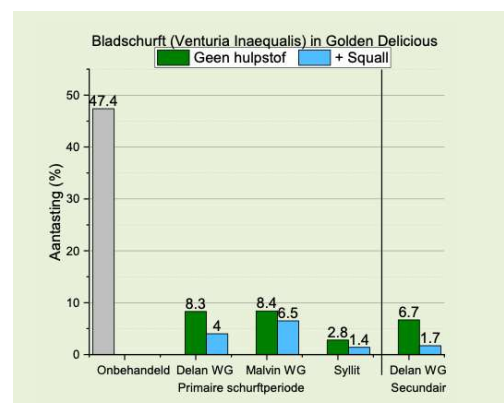
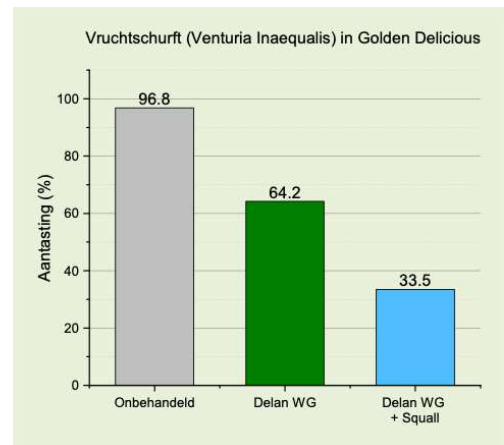
Het KOB heeft onderzoek gedaan naar de toevoeging van 0,5% Squall aan Delan WG (Dithianon), Malvin WG (Captan) en Syllit (Dodine) waarbij ze hebben aangetoond dat de bestrijding van de schurftinfecties effectiever wordt wanneer Squall wordt toegevoegd.

Het KOB heeft in 2016 aangetoond dat de vruchtschurft van 64,2% naar 33,5% aantasting zakt wanneer Squall aan Delan wordt toegevoegd. In 2017 daalde de aantasting van het blad van 8,3% naar 4% voor Delan, 8,4% naar 6,5% voor Malvin en 2,8% naar 1,4% voor Syllit met Squall in de primaire schurftperiode. In de secundaire periode zakte de infectie van 6,7% naar 1,7% voor Delan met Squall. Ook in 2018 vond het KOB gelijke resultaten.

De verminderde ziektedruk is te verklaren door de betere hechting en daarmee bedekking van de werkzame stof aan het bladoppervlak door de toevoeging van Squall.

Daarnaast heeft het KOB ook gekeken naar het residu op de vrucht. Na de drie evaluatiejaren blijkt de toevoeging van Squall een vergelijkbare hoeveelheid residu van de werkzame stoffen te geven in de vruchtmonsters.

Andere onderzoeken met Squall laten vergelijkbare resultaten zien in de schimmelbestrijding onder andere in uien, tulpen en suikerbieten. Het volledige rapport kunt u downloaden op www.squall.nl



Schurft aantasting op het gewas



Dé complete hulpstof
Squall zorgt voor:

Minder drift, een betere hechting,
meer vloeï en is regenvaster.

GreenA b.v. | Amsterdam Science Park 406, 1098 XH Amsterdam
T. +31 (0)20 888 45 00 E. info@greena.nl

Squall

www.squall.nl